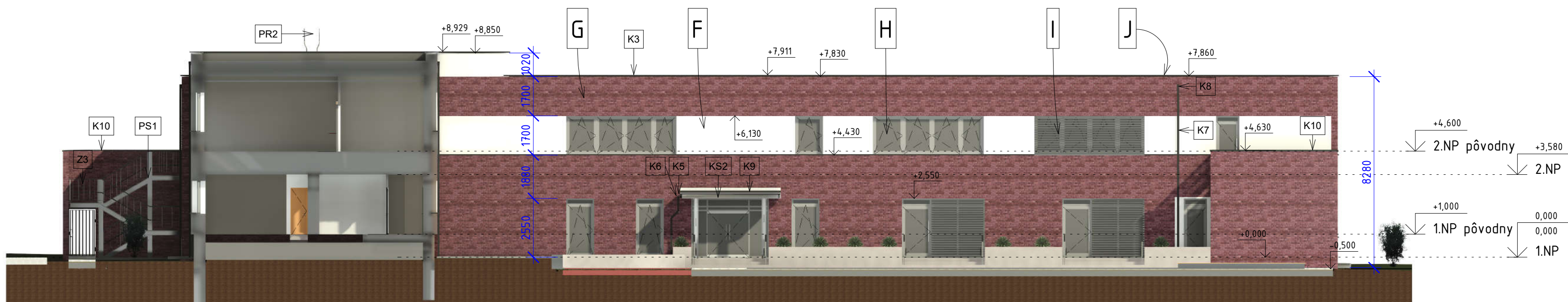
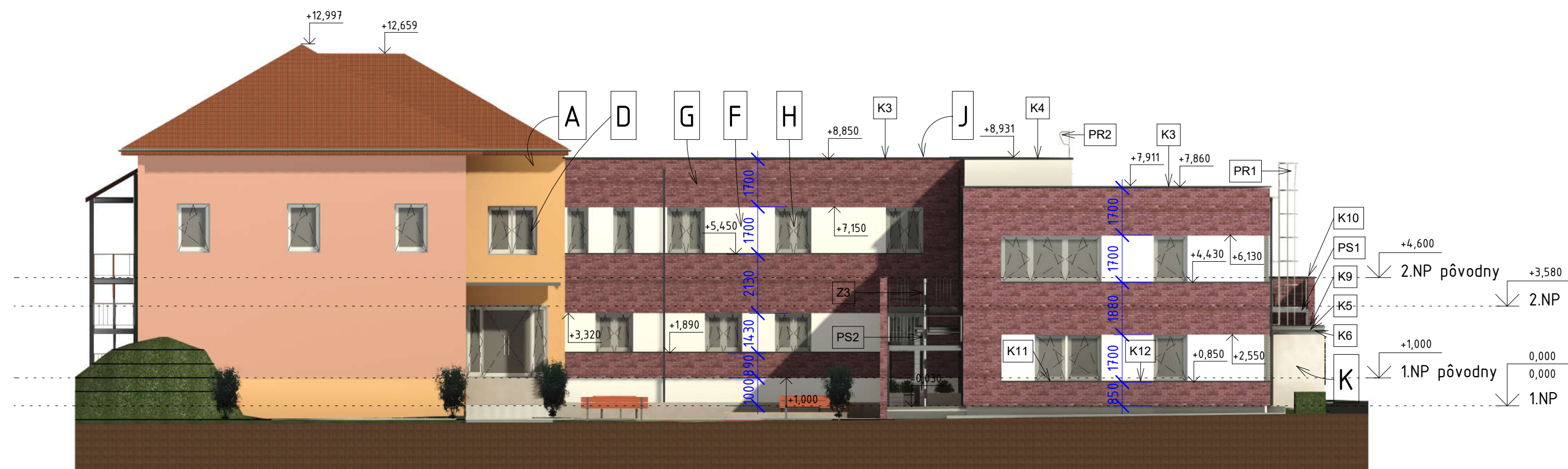


Pohl'ad severný



Pohl'ad južný



Pohl'ad východný

Legenda materiálov v pohľade (pôvodný stav)

- A** Exteriérová omítka - farba: tmavá žltá
- B** Exteriérová omítka - farba: tmavá lososová
- C** Strešná krytina, keramická - farba: tmavá červená
- D** Výplne otvorov, izolačné dvojsklo v plastovom ráme - farba: biela
- E** Strešné okná, izolačné dvojsklo v drevenom ráme


Legenda materiálov v pohľade (návrh)

- F** Exteriérová omítka - farba: biela
- G** Elastický tehlový obklad Elastolith
- H** Výplne otvorov, izolačné dvojsklo v hliníkovom ráme - farba: antracit
- I** Tieniace nastaviteľné lamely, hliníkové - farba: antracit
- J** Doplnky (oplechovanie, dažď. zvod), pozink. plech - farba: antracit
- K** Pohľadový betón

Z1- Oceleové zábradlie vyplnené zvislými prútni natreté čiernou kováčskou farbou a dreveným madlom, vzdialenosť medzi jednotlivými prvkami nesmie byť väčšia ako 80mm. v=900 mm
K- Klampiarské prvky (samostatná príloha PD)
DŠ1- Výplň dilatlačnej škáry - vyplňovací povrazec + tmel
PR1- Požiarňý rebrik s ochranným košom, pozinkovaný, v= 8,5 m
PR2- Požiarňý rebrik, pozinkovaný, v= 2,25 m
KS1- Prekrytie severného vstupu do budovy (podrobnejšie spracovaný vo výkrese D10.1, D10.2)
KS2- Prekrytie južného vstupu do budovy (podrobnejšie spracovaný vo výkrese D10.1, D10.2)
PS1- Požiarňé schodisko S/Z (podrobnejšie spracovaný vo výkrese D11)
PS2- Požiarňé schodisko J/V (podrobnejšie spracovaný vo výkrese D11)

±0,000 = 718,050 m n. m.

Realizačný projekt

PROJEKTANT:	Ing. arch. Martin Baloga, PhD. a kolektív EnviArch	 EnviArch Nám. sv. Egídia 23/53 Poprad
INVESTOR:	Mesto Svit Hviezdoslavova 268/32, 059 21 Svit	
AKCIA:	Materská škôlka Svit	Č. ZAK.:
	Mierová ul, Svit	DÁTUM:
VÝKRES:	Pohľady (návrh)	FORMÁT:
		MÉRITKO:
		Č. VÝKRESU:
		1 : 150
		D09.1